

### „Съществени” и „НЕСъществени” партии

Водени от практиката на нашите клиенти въведохме още една допълнителна характеристика на аналитичните партии при дефиниране на Вашия сметкоплан. Повечето нива на аналитичност в счетоводните сметки са носители на съществена информация, по която е необходимо да се разпределят и наблюдават салда. Съществуват и такива, които са необходими за самата стопанска операция, но не е необходимо по тях да се формират салда. Пример за това са двете служебни номенклатури „Вид сделка при покупка / продажба”. Когато се осчетоводява съответната фактура, тази партия определя отношението на документа към задължителните отчетни форми по ЗДДС.

411	КЛИЕНТИ	702	ПРИХОДИ ОТ ПРОДАЖБА НА СТОКИ
Вид сделка при продажби / износ F1 01		Вид на прихода F1 01	
Облагаеми доставки със ставка 20%		Приходи от продажба на стоки	
Име на клиента F1 000111222		Стойност: 93.33 Ins	
Фирма Клиент ООД			
Стойност: 112.00 Ins			

Често допускана грешка е при отразяване на плащането да не се посочи верния вид сделка от фактурата.

501	КАСА В ЛЕВА	411	КЛИЕНТИ
Стойност: 112.00 Ins		Вид сделка при продажби / износ F1 99	
		Операции, неподлежащи на отчитане в регистъра:	
		Име на клиента F1 000111222	
		Фирма Клиент ООД	
		Стойност: 112.00 Ins	

В този случай „увисват” еднакви салда по дебита и кредита, които не са действителни.

20-05-2010 г.

ТаСаТ ООД - Справка с натрупване за сметка № 411 КЛИЕНТИ

стр.1

Месец 7'2008

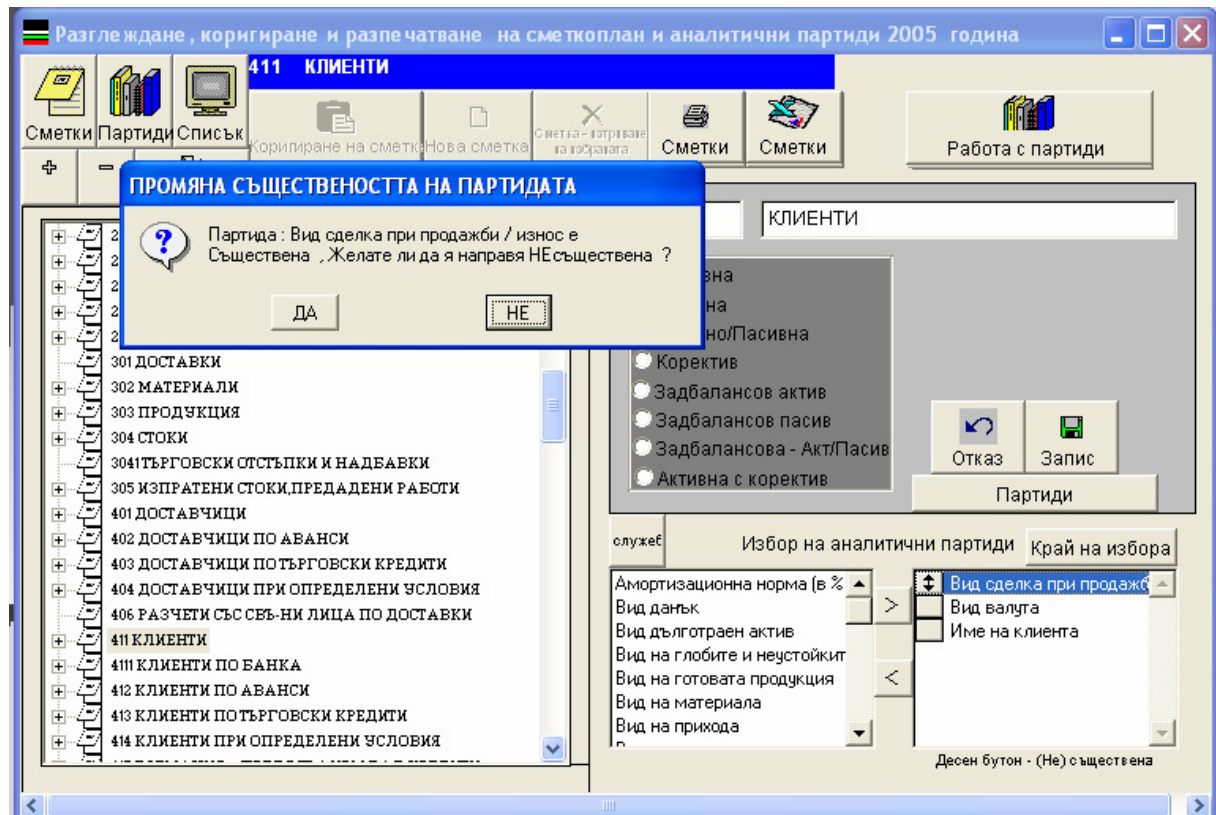
Вид сделка при продажби / износ	Начално салдо		Обороти		Крайно салдо	
	Дебит	Кредит	Дебит	Кредит	Дебит	Кредит
<b>000111222 - Фирма Клиент ООД</b>						
01 - Облагаеми доставки със ставка 20%			112.00			112.00
99 - Операции, неподлежащи на отчитане в регистъра за продажбите				112.00		112.00
<b>Общо за справката:</b>			<b>112.00</b>	<b>112.00</b>		

Програмирано от ТаСаТ ООД, тел.(02)9632946, www.tasat.si.net.bg.com

С определянето на „Вид сделка...” в съответната сметка като „несъществена” при годишното приключване на данните, партидата няма да се приеме като „салдоопределяща” и салдата няма да се прехвърлят в новата година.

### Как става промяната на дадена партида?

От Администриране ->Настройка...-> Дефиниране на сметкоплан, избираме желаната сметка и натискаме бутона за *Коригиране на сметката*. Позиционираме се на желаната партида и натискаме десния бутон на мишката



Алтернативно имаме възможност да „превключваме” този атрибут. Завършваме с бутона *Запис*